

MAIN-TAUNUS-KREIS

IMMOBILIENMAGAZIN

02/2017

ALLES RUND UMS WOHNEN
PRÄSENTIERT VON DEM
TOP-IMMOBILIENMAKLER
IHRER REGION

ARNO KUPEC
KP-INTERNATIONAL IMMOBILIEN HOFHEIM



WOHNRÄUME
WOHNTRÄUME



IDEEN
WOHNTRENDS



WISSEN
WIE WAS LÄUFT



IMMOBILIEN
TOP-ANGEBOTE

Key

KP
international
Immobilien
Kapac properties
international
Immobilienver- & Wertermittlung





ARNO KUPEC
KP-INTERNATIONAL-IMMOBILIEN HOFHEIM

DER TOP-IMMOBILIENMAKLER
IHRER REGION



IMMOBILIEN - KAPITALANLAGEN - AUSLANDSIMMOBILIEN

Liebe Leserin, lieber Leser,

Unsere Leistungen umfassen, neben der Vermittlung von Immobilien, u. a. auch die Erstellung von Wertgutachten, Thermografien, Energieausweiserstellung sowie Auslandsimmobilien und Immobilienprojektentwicklungen. Gern übernehmen wir auch die Verwaltung Ihrer Immobilie(n). Mit über 25 Jahren Erfahrung stehen wir Ihnen mit Rat und Tat zur Seite, um Ihre Interessen zu vertreten. Bei uns können Sie auf Transparenz und Vertrauenswürdigkeit setzen.

Wir beraten Sie gern über alle Fragen zum Thema Immobilien!



ARNO KUPEC
Inhaber

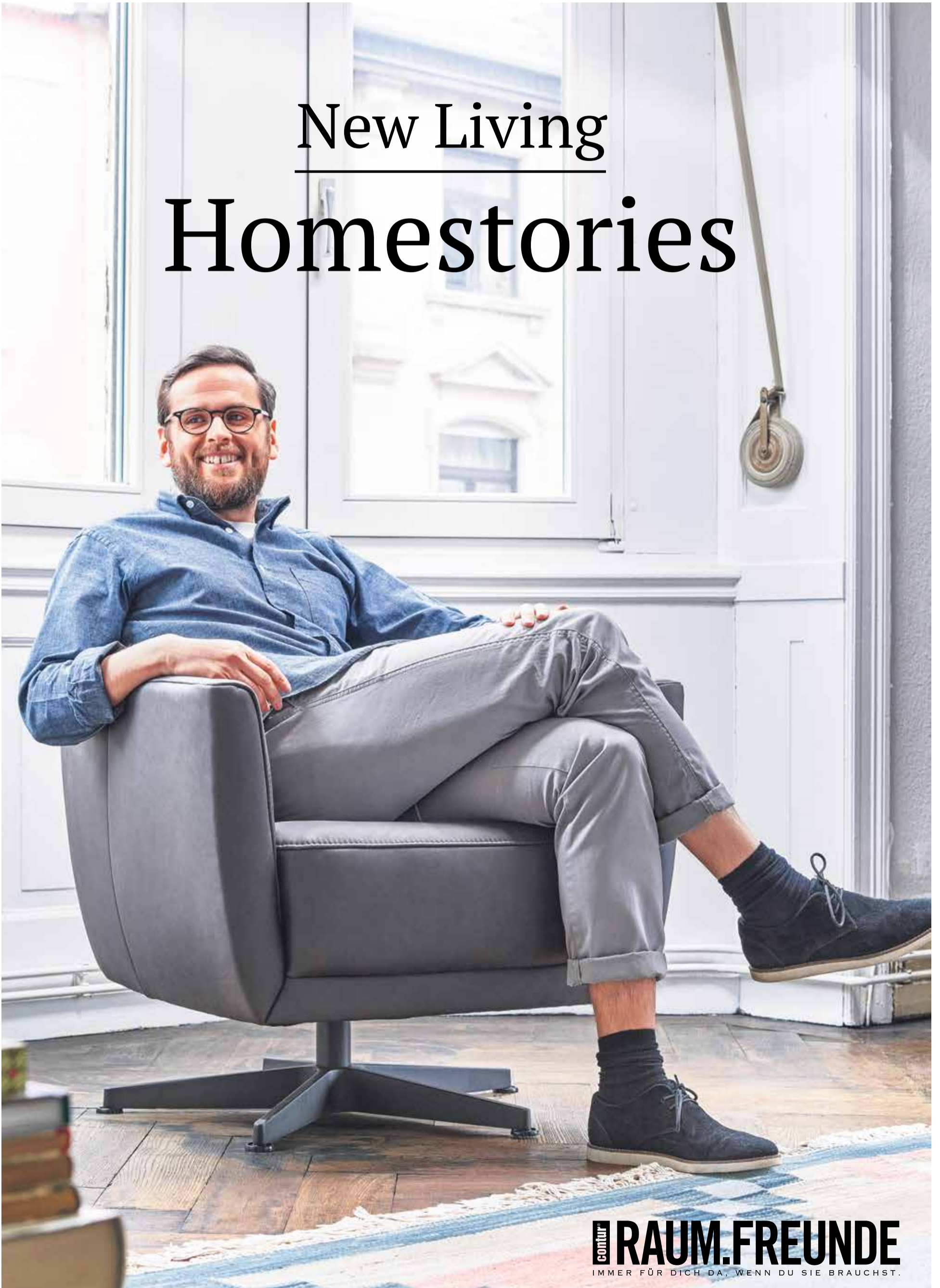
A handwritten signature in blue ink, appearing to be 'Arno Kupec'.

KP-International Immobilien Hofheim
Langgasse 1 (Fußgängerzone)
65719 Hofheim

Tel: +49-(0)6192 - 977 0592
Fax: +49-(0)6192 - 977 0590

info@kp-international.de
www.kp-international.de

New Living Homestories





Contur® RAUM.FREUNDE

IMMER FÜR DICH DA, WENN DU SIE BRAUCHST.

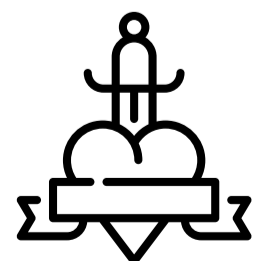
Eine Liebeserklärung ans Zuhause

Irgendwie erzählt jedes Möbelstück eine Geschichte über seine Bewohner, spiegelt ihre Persönlichkeit. So entstand die Contur® Raum.Freunde Wohn-Collection, als Liebeserklärung an die heutige Zeit. Einer Zeit, in der alles möglich wird, wo Individualität die eigenen vier Wände erobert. Nichts ist gleich. Es lebt das Erbstück gut neben einem ultramodernen Designer-Schrank oder die Stehlampe vom Flohmarkt gesellt sich perfekt zum neuen Lounge-Sofa, als Bühne für die eigene Inszenierung. Sicher ist, die Collection Raum.Freunde ist keine Frage des Alters, sondern eher die eines Lebensgefühls. Ein Gefühl nach Heimat und Geborgenheit in einer Welt, in der alles vernetzt, aber häufig auch oberflächlich wirkt oder ist. Kein Wunder, dass wir da alle was vermissen, was uns erdet und ohne Hintergedanken versteht – echte Freunde. Das hat uns motiviert, die Collection Raum.Freunde ins Leben zu rufen. Eine Collection von SOLITÄREN, die sich durch ihre Art anpassen, unterordnen oder auch mal die Führungsrolle übernehmen. Immer multifunktional, lässig, kompatibel und wenns sein darf, systemisch. Ganz nach Deinem Anspruch. Eins war uns noch wichtig: Damit Dir Deine Freunde auch lang erhalten bleiben, haben wir Sie gut verarbeitet und ihre inneren Werte geprüft. So erzählen sie alle die Geschichte einer neuen Zeit, in der es heißt, sich selbst zu sein.



SIE LIEBEN DICH, DU
LIEBSTSIE. SIE BLEIBEN DIR
TREU, UND DAS BESTE:
DU KANNST DICH FALLEN
LASSEN, OHNE GROSS
DARÜBER NACHZUDENKEN.

Raum.Freunde – immer da, wenn Du sie brauchst.

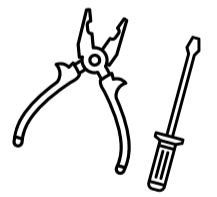




WWW.RAUM-FREUNDE.DE



TOBI ↘



ALSO
SCHUBLADENDENKEN
IST NICHT SO MEINE
SACHE,
ABER IRGENDWO
MÜSSEN DIE
FARRADTEILE JA REIN.

contur **RAUM.FREUNDE**
IMMER FÜR DICH DA, WENN DU SIE BRAUCHST.

Wir zeichnen Immobilienmakler aus

Aufgrund unseres Empfehlungsranking basierend auf Kundenbewertungen, Transaktionsdaten und Referenzobjekten werden Makler nach Ihrer Leistung bewertet. Für Ihre Region stellen wir Ihnen Ihren Top-Makler vor:



KP-INTERNATIONAL IMMOBILIEN HOFHEIM

65719 Hofheim
Langgasse 1 (Fußgängerzone)
Tel. +49-(0)6192 - 977 0592
info@kp-international.de
www.kp-international.de



” **Note
,sehr gut‘**

Die Bewertung von Herrn Kupec ist in allen Punkten überragend, da wir uns zu jeder Zeit sehr gut beraten gefühlt haben und uns Herr Kupec sehr sympathisch ist.

Hofheim , Deutschland



” **Kompetenz mit Herz gepaart!**

Herr Kupec war für uns immer erreichbar, jede Frage wurde zeitnah geklärt. Hohes Engagement, Professionalität, Gelassenheit, Natürlichkeit zeichnen Herrn Kupec aus! 1+ in allen Bereichen.

Hofheim am Taunus , Deutschland



” **Die Vorgehensweise
des Maklers**

Mehr als zuverlässig und professionelle Beratung

Flörsheim am Main , Deutschland



Makler-Empfehlung.de
DAS ERSTE UNABHÄNGIGE BEWERTUNGSPORTAL
FÜR IMMOBILIENMAKLER IN DEUTSCHLAND

verleiht an

Arno Kupec
KP-International Immobilien Hofheim

KUNDENAUSZEICHNUNG
MAKLER-EMPFEHLUNG.DE

Martin Mayer,
Geschäftsführung Makler-Empfehlung.de

TOP NEUBAU PENTHOUSE ETW in HOFHEIM

AKHOLA15803W7

EINE IMMOBILIE, DIE IHRESGLEICHEN SUCHT ... IN LAGE, AUSSTATTUNG UND AUSSICHT



KAUFPREIS	WOHNFLÄCHE	ZIMMER	STELLPLÄTZE	BAUJAHR	ETAGE
780.000.00 €	158,12 m ²	5	2	2017	PENTHOUSE

Objektbeschreibung:

Dieses neue kleine MFH wird Ihnen von Anfang an Gefallen. Verteilt auf 3 Etagen, finden Sie hier lediglich 8 schöne kleinere Wohneinheiten vor. Dies inmitten von Hofheim-Langenhain, umgeben von Wäldern, Feldern und einem schönen Blick Richtung Süden und Westen. Insgesamt 5 Zimmer stehen Ihnen bei dieser Penthousewohnung, mit ihren rund 158m² Wohnfläche, zur Verfügung.



AKHOWA25402

TOP HOFANWESEN IN WALLAU

DAS BESONDERE ANWESEN MIT BAULÜCKE - MITTEN IM ZENTRUM VON HOFHEIM WALLAU



Eine besondere Immobilie

Dieses Anwesen wird Sie von Anfang an in Ihren Bann ziehen. In 1995 liebevoll kernsaniert, erstrahlt es heute als top ausgebauter und voll nutzbarer Hof mit rund 254 m² Wohnfläche. Das Anwesen bietet den Käufer zudem noch weitere Flächen - gerne stehen wir Ihnen beratend zur Seite.

KAUFPREIS
1.190.000,00 €

WOHNFLÄCHE
254 m²

GRUNDSTÜCK
949 m²

NUTZFLÄCHEN
384 m²

ZIMMER
9

BAUJAHR
1702/2015



KAPITAL-ANLAGE

AKFFM13/1113

HOTELANLAGE AM FLUGHAFEN MIT TOP-RENDITE

TOP Kapitalanlage direkt am Flughafen

Wenn Sie eine besondere Kapitalanlage im Zentrum des Rhein-Main-Gebietes suchen, mit besten Renditeaussichten, müssen Sie Ihr Kapital hier anlegen ... ein Hotelzimmer mit einer Renditegarantie von 4,35% - direkt am Flughafen Frankfurt am Main. Kennen Sie bessere Aussichten für den Einsatz Ihres Kapitals, als eine hohe Nachfrage nach Hotelzimmern direkt am Flughafen?

KAUFPREIS
172.500,00 €

WOHNFLÄCHE
49,95 m²

MIETZINS
4,35%

PARKPLATZ
22.500,00 €

ZIMMER
1

BAUJAHR
2017



SIEDLUNGSHAUUS

AKFRAN7002

ZEILSHEIM - KAPITALANLAGE ODER EIGENNUTZ

SCHÖNES SIEDLUNGSHAUS IN SINDLINGEN

Das Siedlungshaus in Sindlingen besticht durch seine gute Lage. Derzeit ist das Gebäude vermietet. Eine Sanierung des Objektes ist zur Weiternutzung erforderlich.

KAUFPREIS
220.000,00 €

WOHNFLÄCHE
70 m²

GRUNDSTÜCK
234 m²

NUTZFLÄCHE
ca. 50 m²

ZIMMER
5

BAUJAHR
1930

Handwerker & Dienstleister

**TOP
LEISTUNG
AUS DER
REGION**

IMMOBILIENMAKLER ARNO KUPEC EMPFIEHLT SEINE TOP 12 AUS DER REGION:



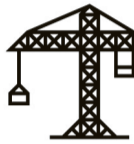
IMMOBILIENMAKLER

KP-International Immobilien Hofheim
Arno Kupec
Langgasse 1, 65719 Hofheim
Tel.: 06192 977 0592 oder 0160 7060 601
info@kp-international.de | www.kp-international.de



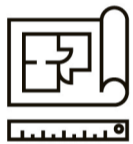
Gartenpflege

**NATUR (T) RÄUME -
Landschaftsarchitektur**
Frau Sparwasser
Usinger Strasse 20, 65719 Hofheim
Tel.: 0179 7521 067
iris.sparwasser@naturtraum.de
www.naturtraum.de



Baufirma

RheinMainBau und Sanierungs GmbH
Arno Kupec
Langgasse 1, 65719 Hofheim
Tel.: 06192 977 0592
info@rmbus.de
www.rmbus.de



Küchenstudio

**WEKUMat Küchenwerk
Werner Kühn e. K.**
Frau Kerstin Bureau
Toni-Schecher-Strasse 1
63322 Rödermark
Tel.: 06022 505-0
info@wekumat.de
www.wekumat.de



Finanzdienstleistung

Finanzierungsdienstleister Haus & Wohnen
Christopher Simon
Welfenstrasse 9 – 11, 65189 Wiesbaden
Tel.: 0611 8 9090 50
christopher.simon@haus-wohnen.de
www.haus-wohnen.de



Gebäudereinigung

**Hoch2 Dienstleistungen GmbH
(Reinigung)**
Wächtersbacher Str. 88-90
60386 Frankfurt/Main
Tel.: 069/47866109
info@hoch2-dl.de
www.hoch2-dl.de



Architekt

Innenarchitektur (FH)
Dipl.-Ing. Sonja Thomsen
Am Liehberg 2, 65579 Kelkheim
Tel.: 0 61 98 58 80 28
info@thomsen-design.com
www.thomsen-design.com



Elektro

ELEKTRO RÜBSAMEN
Herr Wolfram Rübsamen
Wallauer Strasse 5, 65719 Hofheim
Tel.: 06192-26095
info@elektro-ruebsamen.de
www.elektro-ruebsamen.de



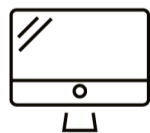
Heizung | Gas

Getec – Service GmbH
NL Rhein Main
Niederstedter Weg 11, 61348 Bad Homburg
Tel.: 06172-499960
office.rm@getec-service.de
www.getec-service.de



Hausmeisterservice

SCHÄFFER HAUSMEISTER
Haus-, und Gartenpflege
Herr Kai Schäffer
65830 Kriftel
Tel.: 06192 975 94 80
kai.schaeffer@msn.com



Steuerberater

Steuerbüro Wolfgang Bode
Marianne-von-Werefkin-Str. 11
65795 Hattersheim
Tel.: 06190 9355 311
info@bode-steuerberater.de
www.bode-steuerberater.de



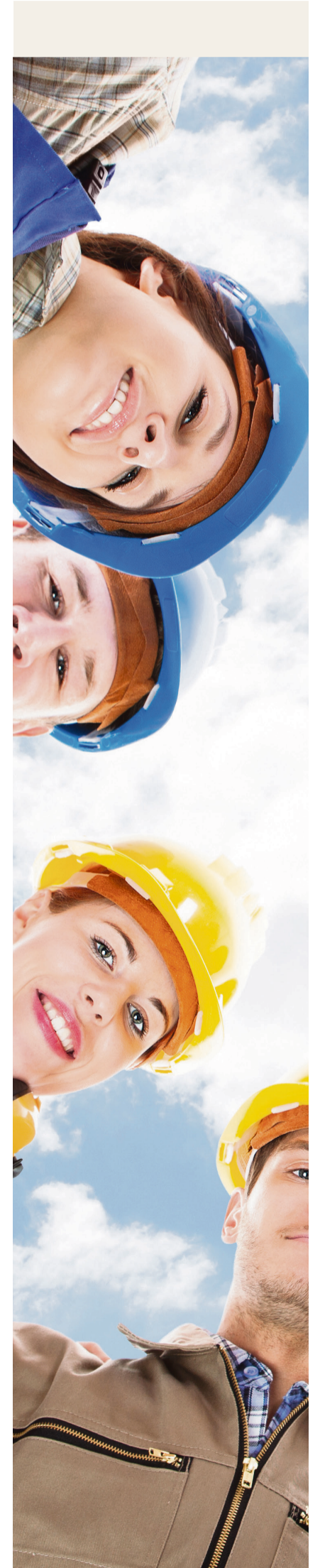
Trockenbau - Innenausbau K-BAU

Herr Kamil Dzikowski
Odenwaldstr. 6, 65719 Hofheim
Tel.: 0157 3195 7655
kamil.kbau@gmail.com



Architekt

ARCHIN GMBH
Herr Emmanuello
Rheingauer Strasse 18, 65343 Eltville
Tel.: 06123 9740757
archin@web.de
www.archin-gmbh.de





INVESTIEREN SIE IN DIE SICHERSTE GELDANLAGE DER WELT - IN GRUNDSTÜCKE IN FLORIDA - BEREITS AB EUR 13.950,00



IMMOBILIEN-INVESTITIONEN IN FLORIDA SIND
WERTHALTIG, SICHER UND BIETEN EIN HOHES
WACHSTUMSPOTENTIAL !

SICHERHEIT

- Nicht nur amerikanische, auch deutsche und internationale Unternehmen investieren zunehmend in Florida.
- Alle unsere Verträge werden in deutsch sowie amerikanisch gefertigt und bei einem Notar in Deutschland protokolliert
- Der Erwerb und eine Teilabwicklung erfolgen in Deutschland – über das amerikanische Notariat erfolgt die Restabwicklung

DEMOGRAFIE

- In 1966 lebten in Florida 4,7 Mio Einwohner. 2015 waren es bereits 20 Mio. In 2013 sind es, lt. Bureau of Census, 30 Mio. Eine stetige Nachfrage sichert Ihnen Ihre Investition.

WERTERHALT

- Begehrte Lagen haben schon immer gute Renditen erwirtschaftet. Die Nachfrage nach Florida steigt unaufhörlich. Klima, Wirtschaft, Lage ... Florida ist einer der beliebtesten Investmentstandorte.
- Jedes Grundstück wird durch unser Team umfangreich geprüft. Unsere Standortanalysen sichern Ihre Investition für die Zukunft rundum ab
- Stetig steigende Einwohnerzahlen erhöhen die Nachfrage – ca. 1/3 aller Immobilieninvestitionen in Florida werden bereits heute von vermögenden Europäern getätigt ...

ZUWANDERUNG

- In den kommenden 10 Jahren gegen ca. 75 Mio Amerikaner in den Ruhestand. Viele wählen, wegen des Klimas, Florida als ihren bevorzugten Altersruhesitz. Damit werden zudem viele Arbeitsplätze benötigt und geschaffen.

TOURISTENBOOM

- Florida gilt nicht nur als einer der am stärksten wachsenden Bundesstaaten der USA, aufgrund seines Klimas und seiner Nähe zur Karibik ist Florida ein international gefragtes Urlaubsziel. Jährlich kommen über 80 Millionen Touristen nach Florida – und viele davon investieren in Immobilien und Grundstücke im schönen „Sunshine State“ !

ZUKUNFTSSICHER

- Nicht nur für den Kauf – auch für den eventuellen Verkauf steht Ihnen unser Team als Ansprechpartner in Deutschland und Florida für alle Belange zur Verfügung.
- Unsere Grundstücke werden direkt aus Bankenbeständen oder Zwangsversteigerungen gekauft und für unsere Kunden aufbereitet
- Zukünftig guter Wertzuwachs durch günstigen Einkauf und stetige Nachfrage nach Immobilien

IMMOBILIENPREISE

- Nicht nur durch den Preisverfall durch die Finanzkrise in 2007-2009, die Immobilien- und Grundstückspreise befinden sich noch immer auf niedrigem Niveau. Nachhaltig steigen Sie nach oben.

KAUFEN SIE SICH EIN STÜCK FREIHEIT - IN EINEM DER WACHSTUMSSTÄRKSTEN IMMOBILIENMÄRKTE WELTWEIT !



www.florida-grundstuecke.de
www.kp-international.de

contur® RAUM.FREUNDE

IMMER FÜR DICH DA, WENN DU SIE BRAUCHST.

TOLLE
TEILE



**Schalenstuhl mit
Klassikerpotential!**

Die ergonomisch geformte Spezial-Kunststoffschale gibt es auch in gepolsterter Ausführung mit aufwändigen, handwerklichen Nahtdetails. Erhältlich mit modernem Stativgestell, Holz-4-Fuß oder Metall-Holz-Untergestell.



So geht kreatives Speisen!

Die fein gefaste Multiplexplatte liegt scheinbar schwebend auf einem skulptural filigran gebogenen Rundrohr-Metalluntergestell. Nicht alltagstauglich genug? Von wegen! Belegt mit einer pflegeleichten hochwertigen Melaminoberfläche wird jede Frühstücksschlacht mit Freunden und der Familie zu einem Kinderspiel.

Zeit für neue Einblicke?

Raum.Freunde Mats Drehsessel eröffnet mit seinem besonderen Sitzkomfort und dem hochwertig verarbeiteten Drehkreuz völlig neue 360°-Ausblicke. Mit seiner überraschend kompakten Kubatur und einer selbstbewusst modernen Formensprache findet er in jedem neuen Zuhause schnell neue Freunde.



**Solitärmöbelprogramm mit
Lieblingsstück-Potential!**

Warme, natürliche, geölte Eiche trifft auf schwarz lackiertes Metall. Besonders liebevoll verarbeitete Schubkästen mit Fingerzinken-Holzverbindungen begeistern nicht nur Charaktertypen und Holzliebhaber.

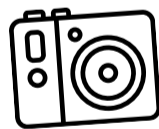


Industrielloft oder Stadtwohnung?

Dieser charakterstarke Hochlehner spielt vom kompakten Einzelsofa bis hin zur großzügig vorkonfigurierten L-Kombination alle Trümpfe aus. Der besondere Clou: Der bombierte Rücken mit eingearbeitetem elastischen Band gibt genau im richtigen Moment nach und sorgt für ein unvergleichliches Komfortgefühl.

Gemütlich natürlich!

Modernes bodenfreies, Einzel- und Anbausofaprogramm mit umfangreichem Typenplan. Ob italienisch elegant oder maskulin markant – mit der passenden Fuß- und Bezugsauswahl in Stoff und Leder wird jede Zusammenstellung zum „Helden“ der eigenen 4 Wände.



Club tauglich!

Formvollendetes Beistelltisch- und Clubtisch-Kurzprogramm. Mit dem aufdrehbaren Stauraumfach lassen sich Fernbedienung, Magazine & Co. leicht verstauen und sind immer schnell greifbar.

ÖFTER MAL WAS ANDERES UND NIE
LANGWEILIG. UNSER MOTTO: FOREVER YOUNG

EisZeit!

REZEPT DES MONATS:

MELONEN-SORBET

Dieses herrlich erfrischende Sommersorbet fängt den vollen Geschmack reifer Melonen ein, egal ob man ein ganzes Potpourri süß-duftender Melonensorten verwendet oder nur eine Sorte. Noch frischer wird dieses Dessert, wenn man beim Pürieren der Melonen eine Handvoll frische Minzeblättchen hinzufügt.

Zucker und 180 ml Wasser in einem kleinen Kochtopf bei mittlerer Temperatur unter gelegentlichem Umrühren erhitzen, bis sich der Zucker vollständig aufgelöst und sirupartig eingedickt hat.

Auf Zimmertemperatur abkühlen lassen.

Den abgekühlten Sirup im Standmixer oder in der Küchenmaschine mit Melonenfruchtfleisch, Zitronensaft und Salz zu einer sehr glatten Masse verarbeiten.

In eine Schüssel füllen und zugedeckt mindestens 2 Stunden oder bis zu 1 Tag im Kühlschrank sehr kalt werden lassen.

Das kalte Melonenpüree in einer Eismaschine laut Angabe des Herstellers cremig-fest gefrieren lassen. In einen gefriergeeigneten Behälter füllen und direkt mit Backpapier abdecken.

Fest verschlossen mindestens 2 Stunden oder bis zu 3 Tage im Eisfach fest werden lassen.



Foto: © Erin Kunkel

- 170 g Zucker
- 600 g Fruchtfleisch einer reifen Melone (etwa 1 kleine Melone), gewürfelt
- 1 EL frisch gepresster Zitronensaft
- 1 Prise Salz
- ERGIBT ETWA 1,5 LITER



Entdeckt in:
„Eiszeit“
Südwest Verlag

SPIELECKE FÜR GROSS UND KLEIN

VON PUNKT ZU PUNKT
Verbinde die Punkte in der richtigen Reihenfolge

LABYRINTH
Finde den Weg zur Katze.

HomeFox - Glücksgriff für Hausbesitzer

Eine neue ServiceApp unterstützt Hausbesitzer bei der Instandhaltung und Pflege ihres Eigentums. Die unabhängige Beratungs-Plattform HomeFox liefert fundiertes Expertenwissen und gezielten Rat zu allen Themen rund um den Hausbesitz, zugeschnitten auf das Zuhause, jahreszeitliche Intervalle und die spezifischen Interessen und Bedürfnisse der Nutzer.

Der Start ist ganz einfach: Mit wenigen Fragen erstellt HomeFox ein individuelles Serviceprofil für das Zuhause. Darauf aufbauend erhält der Nutzer passgenaue, verständlich aufbereitete Inhalte, Checklisten und motivierende Tipps. Das garantiert Werterhalt, Sicherheit, Wohngesundheit und Wohnkomfort. So machen „Haus-Aufgaben“ Spaß.

Für unsere Leser haben sich die Experten ein attraktives Angebot ausgedacht:



HOMEFox FÜR IMMOBILIENMAGAZIN LESER

HomeFox kostet einmalig 9,95 €. Leser des Immobilienmagazins erhalten einen dauerhaft kostenfreien Zugang. So funktioniert es:

- www.home-fox.de besuchen oder App im AppStore oder bei GooglePlay laden
- Code **RO2017** eingeben
- HomeFox dauerhaft kostenlos nutzen

HomeFox - das Rundum-Sorglos-Paket für Werterhalt, Sicherheit und Wohngesundheit.

Rauchmelder retten Leben

Bei Wohnungsbränden geht die größte Gefahr von giftigen Rauchgasen aus. Rauchmelder erkennen diese frühzeitig und warnen vor dem sich ausbreitenden Feuer. In den meisten Bundesländern schreibt der Gesetzgeber Rauchmelder vor.

So müssen Schlafräume, Kinderzimmer und Flure, über die Rettungswege von Aufenthaltsräumen führen, jeweils mindestens einen Rauchwarnmelder haben. Rauchwarnmelder müssen so eingebaut und betrieben werden, dass Brandrauch frühzeitig erkannt und gemeldet wird. Da Rauch immer nach oben steigt sollte das Gerät am besten in der Raummitte – mindestens aber 50 Zentimeter von Wänden entfernt – in waagrechter Position montiert werden.

Damit der Rauchmelder zuverlässig warnen kann, sollte er besser nicht in der Nähe von Luftschächten



oder an Orten mit starker Zugluft positioniert werden. Auch direkt in der Dachspitze sollte der Rauchmelder nicht montiert werden.

Die ServiceApp HomeFox zeigt solche Tipps zu Werterhalt, Sicherheit, Wohngesundheit und Wohnkomfort – und erinnert automatisch an „Haus-Aufgaben“ wie die Rauchmelderwartung.

Checkliste für Vermieter & Mieter

Was bei der Vermietung möblierter Wohnungen und Zeitmietverträgen zu beachten ist



Temporäres Wohnen in möblierten Apartments ist in vielen Metropolen für Vermieter wie Mieter attraktiv. Dabei dürfen Personen auch für kürzere Zeiträume - laut Urteil des Berliner Verfassungsgerichts ca. drei bis acht Monate - eine Bleibe anmieten, ohne dass von einem Beherbergungsbetrieb die Rede ist. Wer beruflich oder studienbedingt einige Monate umzieht, kann seine Wohnung also anbieten. Der IVD und seine Experten raten, auch bei diesen scheinbar unkomplizierten Vermietungen ein paar Punkte zu berücksichtigen. Das spart Vermietern und Mietern vorrangig eines: Ärger!

NIE OHNE MIETVERTRAG

Egal ob für einen Monat oder für ein Jahr, auch beim Wohnen auf Zeit sollte ein schriftlicher Mietvertrag abgeschlossen werden. So lassen sich spätere Missverständnisse vermeiden. Viele Internetportale bieten juristisch geprüfte Mietverträge an. Grundlagen für einen Zeitmietvertrag sind die ausgewiesenen Mieterdaten, ein Auszugstermin und auch ein konkreter Befristungsgrund.

MÖBLIERTE EINLIEGERWOHNUNGEN LEICHTER KÜNDBAR

Mieter einer möblierten Wohnung haben grundsätzlich die gleichen Rechte und den gleichen Kündigungsschutz wie Mieter einer unmöblierten Wohnung. Mietet der Mieter allerdings möblierte Räume in der Vermieterwohnung selbst an, kann der Vermieter im Regelfall kündigen, ohne dass ein Kündigungsgrund wie Eigenbedarf oder wirtschaftliche Verwertung vorliegt. Die ordentliche Kündigungsfrist verlängert sich in diesem Fall aber um drei Monate.

AUSFÜHRLICHES ÜBERGABEPROTOKOLL SCHÜTZT BEIDE PARTEIEN

Zum Mietbeginn und zum Abschluss des Mietverhältnisses sollte eine persönliche Übergabe der Wohnung vorgenommen werden. Wichtig dabei: ein schriftliches Übergabeprotokoll, das Vermieter, Mieter, Mietdauer und Anzahl der übergebenen Schlüssel aufführt, die Zählerstände von Strom, Wasser und Gas nennt und den Zustand der Wohnung beschreibt. Bei möblierten Wohnungen empfiehlt sich eine detaillierte Inventarliste.

KAUTION UND QUITTUNG

BEI BARZAHLUNG NICHT VERGESSEN

Auch bei möblierten Wohnungen zum Wohnen auf Zeit ist eine Mieterkaution üblich. Die Miete für den ersten Monat sowie die Kautionszahlung werden üblicherweise vorab, spätestens bis zur Übergabe der Wohnung gezahlt. Bei einer Barzahlung: diese bitte vom Empfänger quittieren lassen.

KONTAKTDATEN FÜR DEN NOTFALL

Für den Notfall (Wasserschaden o.ä.) sollten Vermieter ihren Mietern die Kontaktdaten der wichtigsten Ansprechpartner geben. Dazu zählen: Hausmeister, Hausverwaltung oder eine andere Person, die sich in der Wohnung gut auskennt. Dann steht dem befristeten Wohnglück nichts mehr im Wege...



IMPRESSUM

Herausgeber, Redaktion & Verlag:
m2 Magazin GmbH, Salinweg 69
83071 Stephanskirchen/Schlossberg
Geschäftsführer: Martin Mayer

Gestaltung:
B-Fusion, www.b-fusion.de

Druck:
Zeitungsdruck Dierichs GmbH & Co. KG
Kassel

Erscheinungsweise:
4 x jährlich

Ansprechpartner & Anzeigenverwaltung:
Dr. Thomas Langenberg
thomas.langenberg@m2magazin.de
WhatsApp Tel: +49-(0)-15208695808

© 2017 m2 MediaGroup GmbH



„IVD – HIER IST IMMOBILIEN-
KOMPETENZ ZU HAUSE.“

www.ivd.net



WEITERE REGIONALE ANGEBOTE



NEUBAU: 2-Zi-Wohnung, Rollstuhlgerecht, TG, Fahrstuhl, Keller, u.v.m.

KAUFPREIS: EUR 390.000,00
WFL: ca. 79m²
ORT: Hofheim Langenhain
 Baujahr: 2017
 ENAW: Klasse B/ Bj. 2017
 Bedarf: 71,00 kWh/(m²*a)
KN: AKHOLA7901W1



3-Zi-Etagen-Wohnung mit Terrasse, TG, EBK, Fahrstuhl, Keller, u.v.m.

MIET-PREIS: EUR 1.450,00
NK: EUR 200,00
Warmmiete: EUR 1.650,00
ORT: Frankfurt - Europaviertel
 Baujahr: 2013
 ENAW: Klasse B/ Bj. 2013
 Bedarf: 58 kWh/(m²*a)
KN: AKFRAN9104



NEUBAU: 3-Zi-Wohnung, EG mit Terrasse, TG, Fahrstuhl, Keller, u.v.m.

KAUFPREIS: EUR 390.000,00
WFL: ca. 119m²
ORT: Hofheim Langenhain
 Baujahr: 2017
 ENAW: Klasse B/ Bj. 2017
 Bedarf: 71,00 kWh/(m²*a)
KN: AKHOLA11901W3



HOFHEIM: 4-Zi Maisonette-Wohnung *NEU* mit unverbaubarem Traumblick

KAUFPREIS: EUR 799.000,00
 zzgl. 5,95% Käufercourtage incl. 19% MwSt.

Wohnfläche: 231,44m²
ORT: 65719 Hofheim Lorsbach
 Baujahr: 2016
 ENAW: Klasse B/ Bj. 1956
 Bedarf: 71 kWh/(m²*a)
KN: AKHOLO23103W3-a

****RESERVIERT****



TOLLES HOF-Anwesen, teil Denkmalschutz, Scheune, usw. mit Baulücke in Hofheim-Wallau

KAUFPREIS: EUR 1.190.000,00
 zzgl. 5,95% Käufercourtage incl. 19% MwSt.

Wohnfläche: 254m²
Nutzflächen gesamt: 384m²
Grundstück: 949m²
ORT: 65719 Hofheim Wallau
 Baujahr: 1702/ Saniert 1995/2015
 ENAW: Denkmalimmobilie
KN: AKHOWA25402



Schönes 2 Zi App. In gepflegtem MFH in Bad Homburg

KAUFPREIS: EUR 199.000,00
 zzgl. 5,95% Käufercourtage incl. 19% MwSt.

Wohnfläche: 57,00m²
ORT: 55257 Bad Homburg
 Baujahr: 1971
 ENAW: Klasse E/ Bj. 1971
 Bedarf: 148,90 kWh/(m²*a)
KN: AKBDHO5705



Schöne Neubau 2 Zimmer Etagenwohnung mit ca. 50m² - als Kapitalanlage?

KAUFPREIS: EUR 170.000,00
 zzgl. 5,95% Käufercourtage incl. 19% MwSt.

Wohnfläche: 49,25m²
ORT: 56410 Montabaur
 TG-Stellpl: EUR 19.900,00
 Baujahr: 2017
 ENAW: Klasse B/ Bj.2016
 Bedarf: 64,90 kWh/(m²*a)
KN: AKMONT4902-WE15



WIESBADEN: schöne Parterre Wohnung als Kapitalanlage

KAUFPREIS: EUR 175.000,00
 zzgl. 5,95% Käufercourtage incl. 19% MwSt.

Wohnfläche: 49m²
Miete JNM SOLL/IST:: 5520,00 €
ORT: 65195 Wiesbaden
 Baujahr: 1905/ 2005 saniert
 ENAW: Klasse D/ Bj.1905
 Bedarf: 108,70 kWh/(m²*a)
KN: AKWIEDO4900-Parterre



NEUBAU in RÜSSELSHEIM/ OT ASSMANNSHAUSEN – TOP ETWs: selbst oder als Kapitalanlage

KAUFPREIS: EUR 306.000,00
 zzgl. 5,95% Käufercourtage incl. 19% MwSt.

Wohnfläche: 105m²
Nutzfläche: 11,47m²
ORT: 65385 Rüdesheim/ Ass.
 Baujahr: 2017
 ENAW: Klasse B/ Bj. 2017
 Bedarf: 70 kWh/(m²*a)
KN: AKRUAS10502W5



DENKMALSCHUTZ – Tolle 3-Zi-ETW mit Sonnenterrasse direkt am Rhein

KAUFPREIS: EUR 705.155,00
 zzgl. 5,95% Käufercourtage incl. 19% MwSt.

Wohnfläche: 128m²
ORT: 65203 Wiesbaden
Stellplatz: 1 x EUR 35.000,00
 Baujahr: 1900/2017 Neubau
 ENAW: Denkmalimmobilie
KN: AKWIBI12801-WE2

KP-International Immobilien Hofheim, Langgasse 1, 65719 Hofheim am Taunus
WWW.KP-INTERNATIONAL.DE, Telefon: 06192 977 0592